

Michele Sacco

Progettazione e produzione modellismo



Catalogo 01

Aprile 2018

Speciale ALe601

La crescente richiesta di ricambi per le ALe601 e relative rimorchiate di produzione Lima e Hornby-Rivarossi ha portato alla realizzazione di un intero set di accessori destinati a queste storiche e splendide elettromotrici delle Ferrovie Dello Stato.

Michele Sacco

Progettazione e produzione modellismo

Carenature

Sono stati riproposti tre tipi diversi di carenature laterali, per rimpiazzare quelle perse con il tempo o per la rottura dei perni d'innesto. Le carenature si innestano nei fori originali.



Campione non verniciato

Art. 601.001A

Coppia di carenature integrali complete di scalino (destra/sinistra)

Non verniciate

Euro 4,00

Disponibili su richiesta entro 15 gg

Art. 601.001B

Coppia di carenature integrali complete di scalino (destra/sinistra)

Verniciate

Euro 12,00

Disponibili su richiesta entro 30 gg

Carenature



Campione verniciato

Art. 601.002A

Coppia di carenature integrali complete di scalino (destra/sinistra)
con bocchettone di carico acqua caratteristico delle ALe601 di terza serie (045-065)

Non verniciate

Euro 4,00

Disponibili su richiesta entro 15 gg

Art. 601.002B

Coppia di carenature integrali complete di scalino (destra/sinistra)
con bocchettone di carico acqua caratteristico delle ALe601 di terza serie (045-065)

Verniciate

Euro 12,00

Disponibili su richiesta entro 30 gg

Michele Sacco

Progettazione e produzione modellismo

Carenature



Campione non verniciato

Art. 601.003A

Coppia di carenature integrali senza scalino per Le481 (destra/sinistra)

Non verniciate

Euro 3,50

Disponibili su richiesta entro 15 gg

Art. 601.003B

Coppia di carenature integrali senza scalino per Le481 (destra/sinistra)

Verniciate

Euro 10,00

Disponibili su richiesta entro 30 gg

Carenature



Campione non verniciato

Art. 601.004A

Coppia di carenature ridotte per permettere la massima rotazione dei carrelli (destra/sinistra)

Non verniciate

Euro 2,50

Disponibili su richiesta entro 15 gg

Art. 601.004B

Coppia di carenature ridotte per permettere la massima rotazione dei carrelli (destra/sinistra)

Verniciate

Euro 9,00

Disponibili su richiesta entro 30 gg

Porte

Sono stati riproposti tutti i tipi di porte frontali: in versione aperta o chiusa, con finestrini grandi o piccoli, con logo FS in rilievo o senza. Le porte si innestano nei fori originali.



Porte non verniciate dei vari tipi



Campione verniciato

Art. 601.005A - Coppia di porte con finestrini grandi e logo in rilievo, config. aperta

Art. 601.005B - Coppia di porte con finestrini grandi e logo in rilievo, config. chiusa

Art. 601.005C - Coppia di porte con finestrini grandi senza logo, config. aperta

Art. 601.005D - Coppia di porte con finestrini grandi senza logo, config. chiusa

Art. 601.005E - Coppia di porte con finestrini piccoli e logo in rilievo, config. aperta

Art. 601.005F - Coppia di porte con finestrini piccoli e logo in rilievo, config. chiusa

Art. 601.005G - Coppia di porte con finestrini piccoli senza logo, config. aperta

Art. 601.005H - Coppia di porte con finestrini piccoli senza logo, config. chiusa

Non verniciate

Euro 3,00.

Possono essere fornite anche verniciate su richiesta, al prezzo di Euro 12,50 la coppia senza logo in rilievo (3 colori) e di Euro 14,50 per le versioni con logo in rilievo (5 colori).

Porte



Campioni di porte verniciate e montate, in configurazione chiusa e aperta



Art. 601.006 Piastrina di fissaggio per porte aperte in resina

Si sostituisce o integra senza problemi all'originale metallica

Non verniciata

Euro 2,00

Disponibili su richiesta entro 15 gg

Art. 601.007A Mantice

Identico all'originale, fornibile anche in resina nera

Non verniciato

Euro 3,00

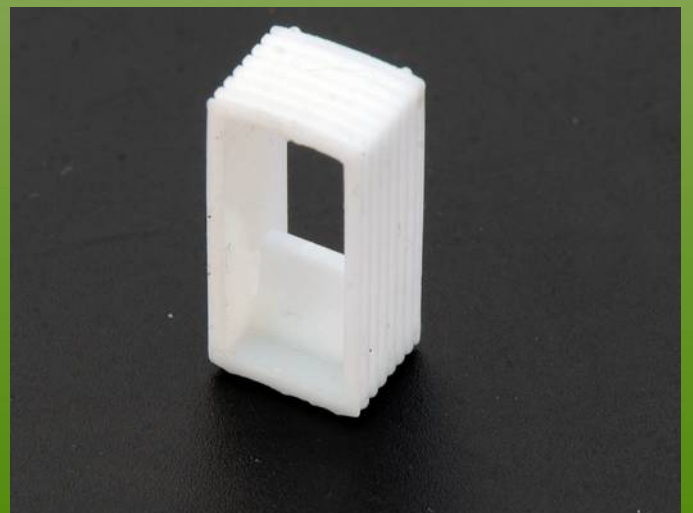
Disponibili su richiesta entro 15 gg

Art. 601.007B Mantice

Verniciato

Euro 5,00

Disponibile su richiesta entro 30 gg



Michele Sacco

Progettazione e produzione modellismo

Accessori vari

Art. 601.008 Coppia di fischi

Fornibili anche in resina nera

Non verniciati

Euro 1,00

Disponibili su richiesta entro 15 gg

Art. 601.009 Coppia di trombe

Fornibili anche in resina nera

Non verniciate

Euro 1,00

Disponibili su richiesta entro 15 gg



Fornibili anche verniciati con sovrapprezzo di **Euro 1,00** la coppia



Art. 601.010 Coppia di "palpebre" per terzo faro

Presente sugli elementi di prima serie:

ALe601 001-044, Le601 001-021, Le480 001-011, Le481 001-007, Le700 001-006, Le780 001-013.

Fornibili anche in resina nera

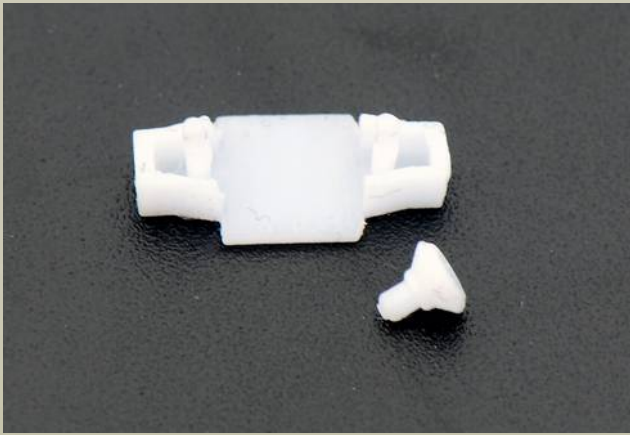
Non verniciate

Euro 1,00

Disponibili su richiesta entro 15 gg

Fornibili anche verniciate con sovrapprezzo di **Euro 1,00** la coppia

Accessori vari



Art. 601.011 Coppia di accessori specifici per Le480 con cucina

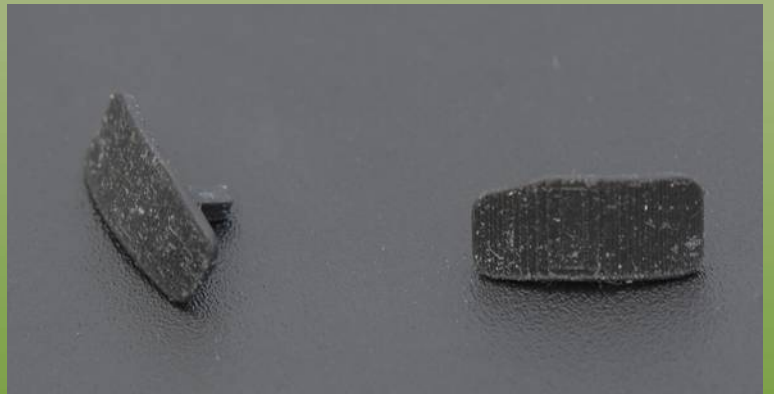
Fornibili anche in resina nera

Non verniciati

Euro 1,50

Disponibili su richiesta entro 15 gg

Fornibili anche verniciati con sovrapprezzo di **Euro 1,50**



Art. 601.012A Coppia di respingenti

Fornibili anche in resina bianca

Non verniciati

Euro 2,00

Disponibili su richiesta entro 15 gg

Art. 601.012B Coppia di respingenti

Verniciati

Euro 4,00

Disponibili su richiesta entro 30 gg

Michele Sacco

Progettazione e produzione modellismo

Michele Sacco, ditta individuale

Viale Enrico Cialdini, 4 – 50137 Firenze

Tel 055/3832328 - e-mail: michelesacco80@yahoo.it

PEC: michelesacco1980@pec.it

Codice Fiscale: SCCMHL80R07D612X – Part. IVA: **06800360486**